



**КОМИТЕТ ИМУЩЕСТВЕННЫХ ОТНОШЕНИЙ
АДМИНИСТРАЦИИ ПЕРМСКОГО МУНИЦИПАЛЬНОГО ОКРУГА**

РЕШЕНИЕ

о размещении объектов № 1518

Пермский край
Пермский округ

07.06.2024

Комитет имущественных отношений администрации Пермского муниципального округа разрешает Публичному акционерному обществу «Россети Урал» (ИНН 6671163413, ОГРН 1056604000970, почтовый адрес: 620026, г. Екатеринбург, ул. Мамина-Сибиряка, д. 140)

размещение объекта «Строительство КТПП 10/0,4 кВ, ЛЭП 10 кВ, ВЛ 0,4 кВ оборудование учета э/э для электроснабжения хозяйственных построек по адресу: Пермский край, Пермский район (кад. номер зем. участка 59:32:3450101:375, :403, :277, :389, :326, 299, :307, :316, :337, :349, :362, :409)»

на землях муниципальная собственность.

на срок бессрочно

Местоположение: Пермский край, Пермский муниципальный округ, д. Большая Мось.

Приложение: схема предполагаемых к использованию земель или части земельного участка.

Особые условия использования:

1. При установке опор электросетевого хозяйства учесть параметры ширины проезда улично-дорожной сети, во избежание сужения полосы отвода дороги. Установить опоры на расстоянии не более 2 метров от границ земельного участка.

2. Получение разрешения на производство земляных работ.

Заместитель председателя комитета



(подпись, печать)

М.В. Королева

Схема предполагаемых к использованию земель или части земельного участка

Объект: Строительство КТПП 10/0,4 кВ, ЛЭП 10 кВ, ВЛ 0,4 кВ, оборудование учета э/э для электроснабжения хозяйственных построек по адресу: Пермский край, Пермский район (кад. номер зем. участка 59:32:3450101:375, :403, :277, :389, :326, :299, :307, :316, :337, :349, :362, :409)

Местоположение: Пермский край, Пермский район, Фроловское с/пос, д. Большая Мось

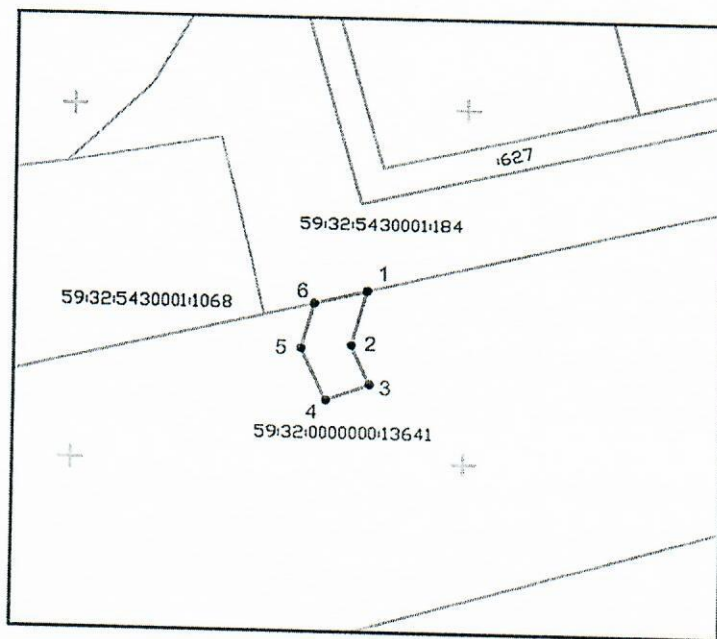
Площадь земель или части земельного участка, кв.м: 85

Категория земель: Земли населённых пунктов

Вид разрешенного использования: КН 59:32:0000000:13641 - Для строительства объектов транспортной инфраструктуры

Каталог координат, м

№ точки границы!	X	Y
1	509924,19	2237187,52
2	509916,61	2237185,56
3	509911,13	2237187,93
4	509908,77	2237182,46
5	509916,13	2237179,24
6	509922,42	2237180,87



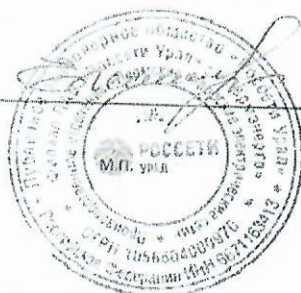
Масштаб М1:1000

Условные обозначения:

- вновь образованная часть границы земельного участка
- существующая часть границы, имеющиеся в ГКН сведения о которой достаточны для определения ее местоположения
- граница кадастрового квартала
- зона с особыми условиями использования территорий
- территориальная зона
- обозначение сооружений по сведениям ГКН
- 59:01:3812269 — номер кадастрового квартала
- 59:01:3812269:8 — номер учтенного земельного участка

Описание границ смежных землепользователей:
от точки 1 до точки 6 участок КН 59:32:0000000:13641
от точки 6 до точки 1 участок КН 59:32:5430001:184

Заявитель ПАО "Россети Урал"



Шешенина Е.А. (Доверенность № ПЭ/59-2024 от 01.01.2024 г.)